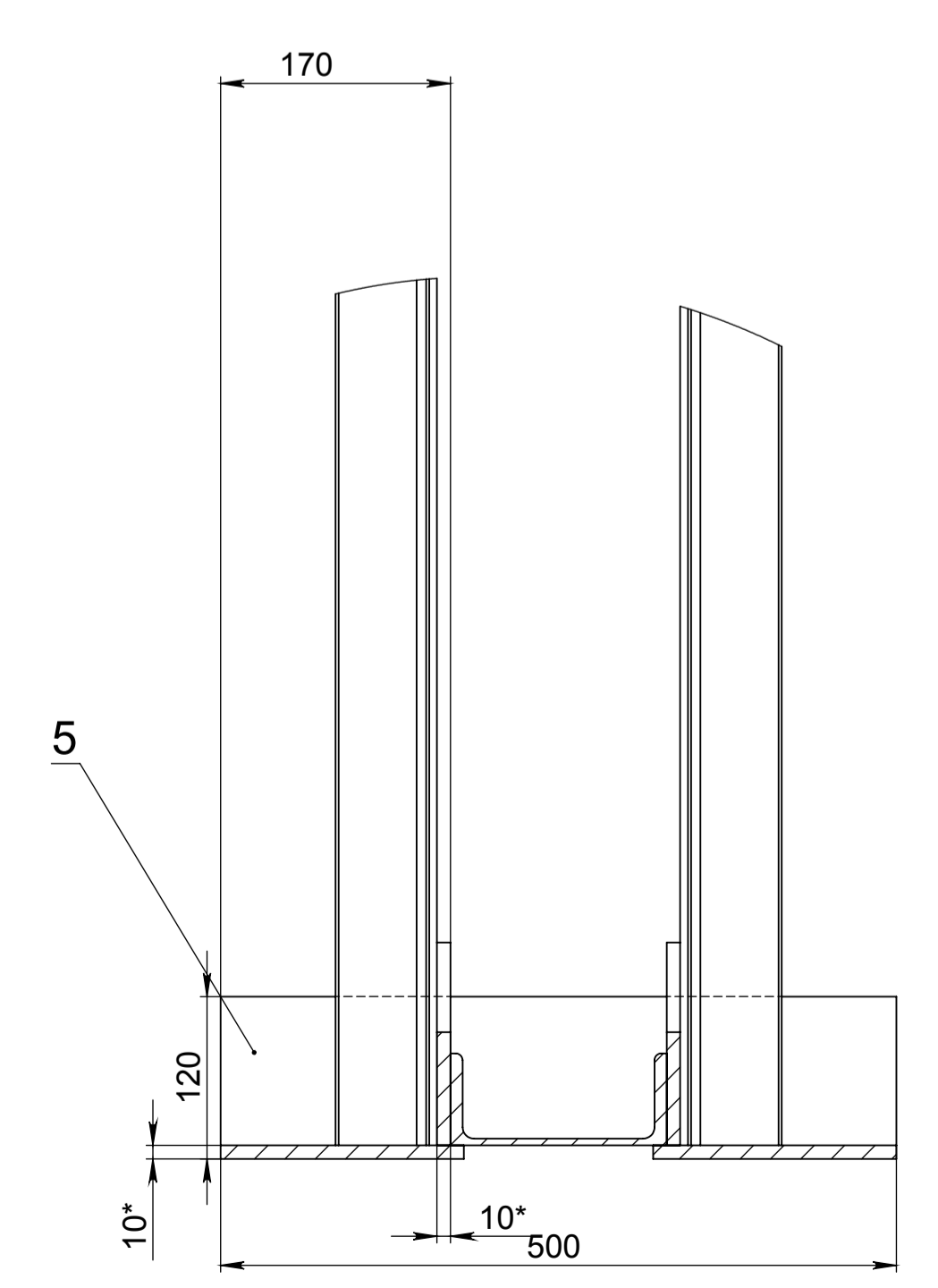
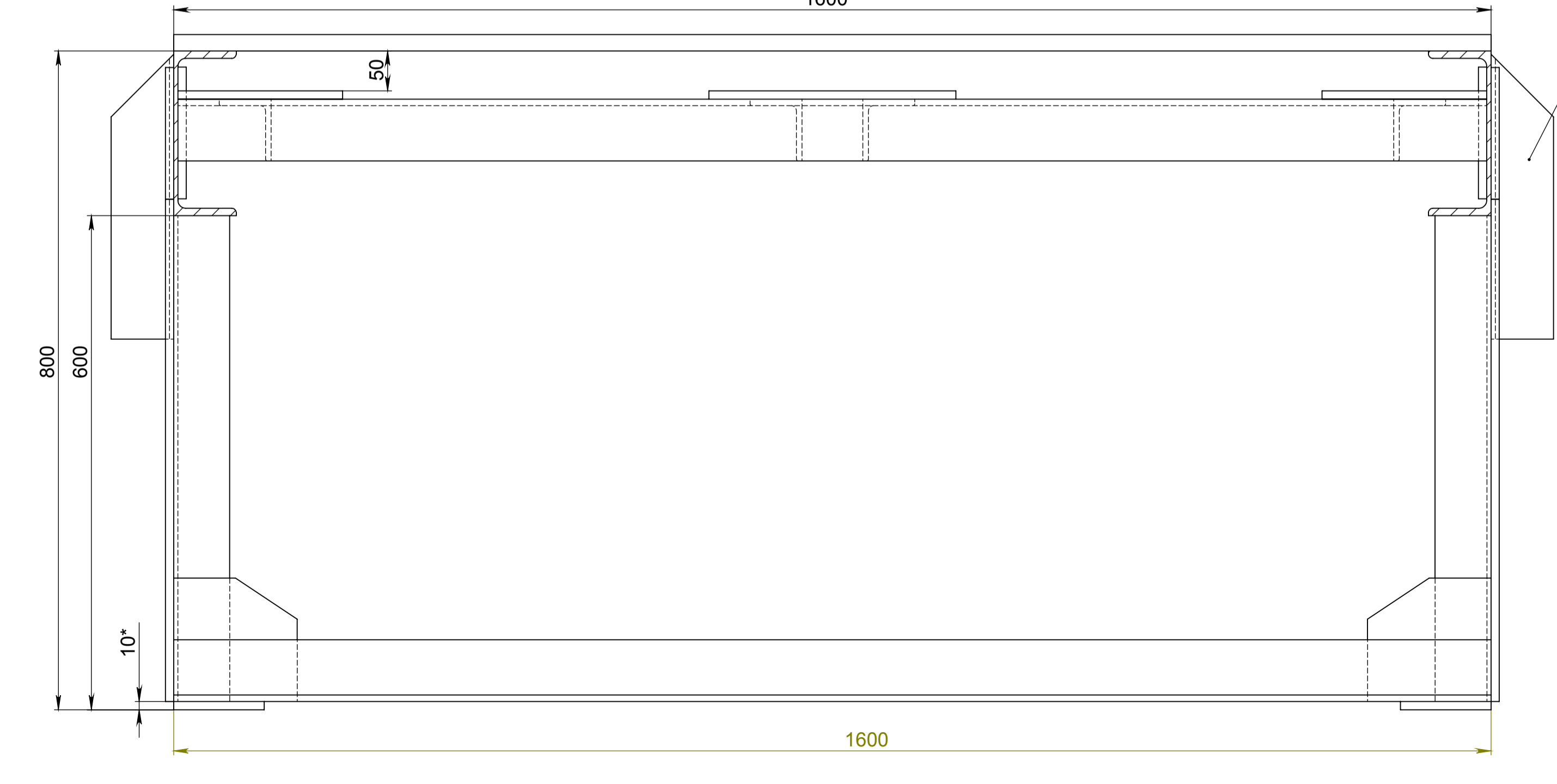


J (1:5)

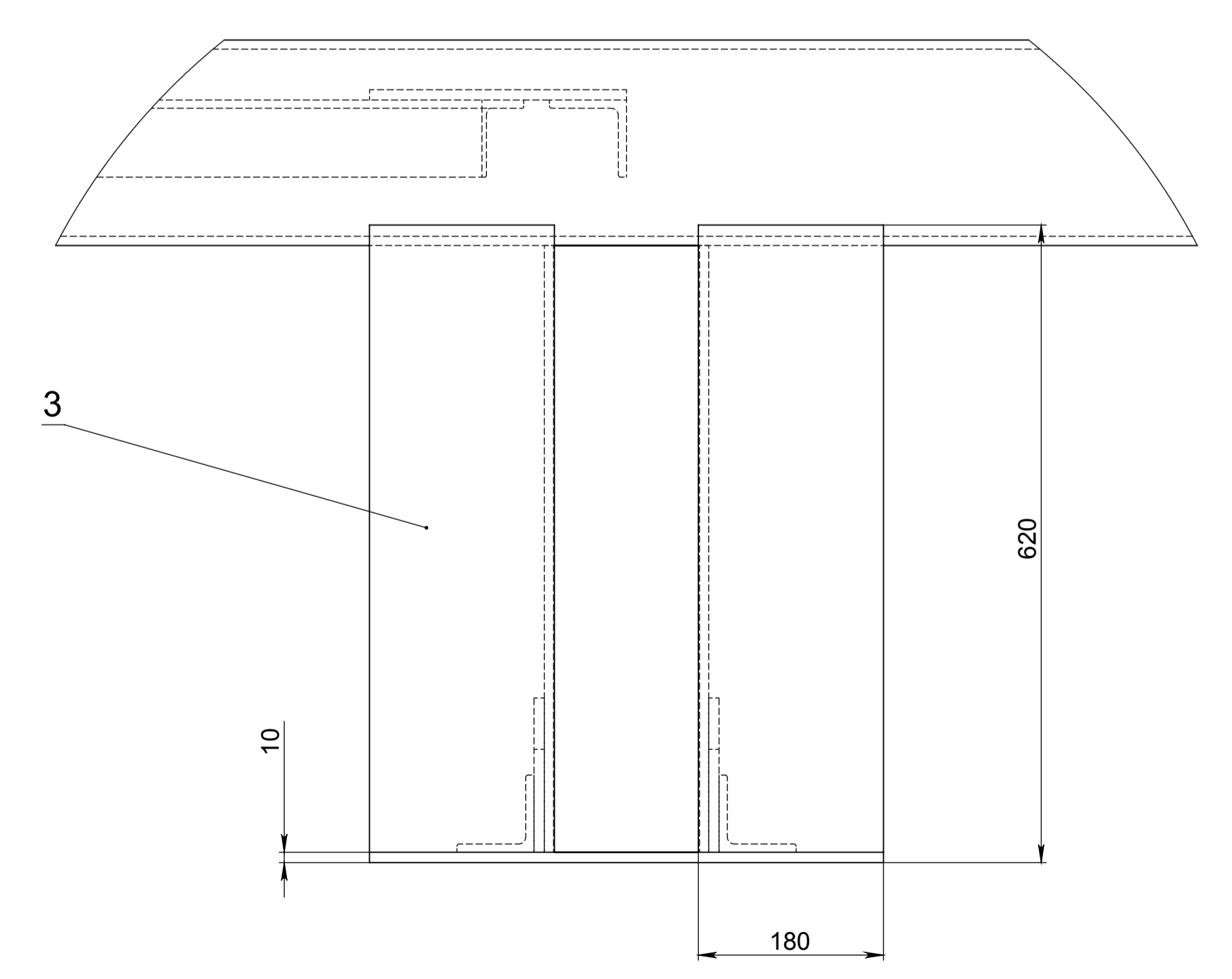
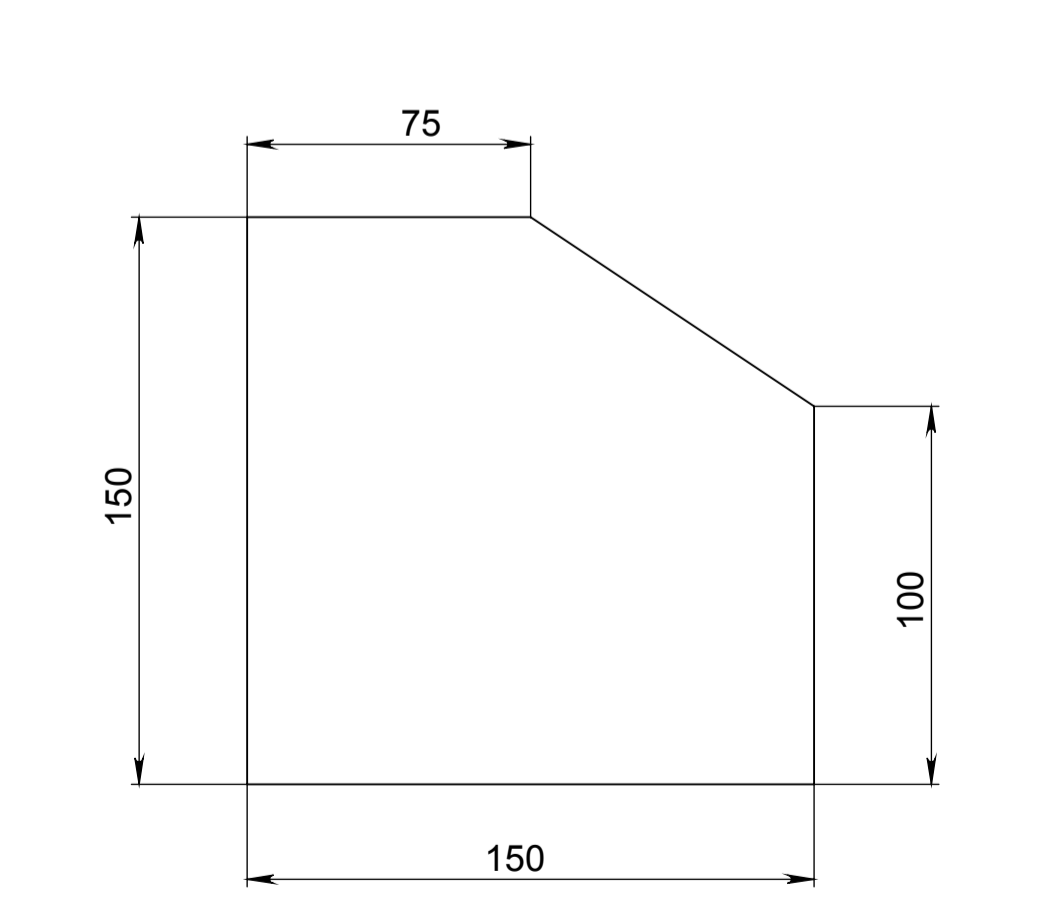
A-A (1:5)



Б-Б (1:5)

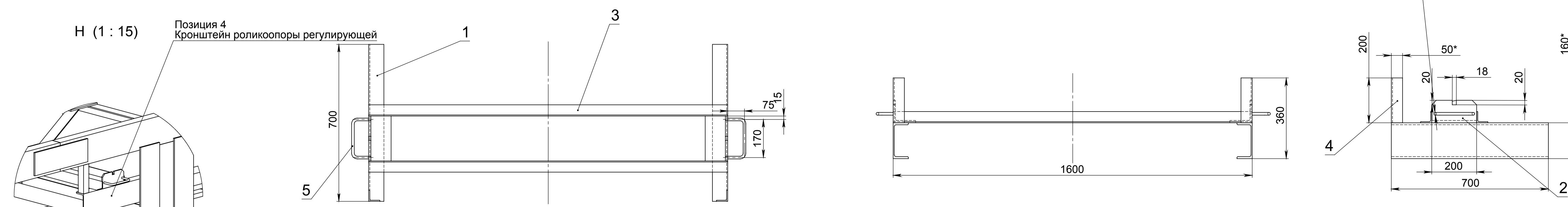


Позиция 10 (1:2)



Поз.	Наименование	Кол. (шт)	Масса, кг		Окраска (м2)
			един.	общ.	
1	Швеллер 20 L-5000	22	92	2208	84,57
2	Накладка, лист 610 160x500	28	6,28	175,84	-
3	Накладка, лист 610 180x620	52	8,76	455,55	11,6
4	Швеллер 16 L-590	26	8,38	217,88	8,65
5	Опорная пластина, лист 610	26	4,32	112,32	3,32
6	Уголок 75x75x8 L-1589	30	23,99	429,98	14,19
7	Лист 610 200x250	30	3,93	117,75	3
8	Уголок 75x75x8 L-1190	30	17,97	322,04	10,62
9	Лист 610 250x300	15	5,88	88,31	2,25
10	Ребро, лист 610	52	1,62	84,24	2,14
11	Уголок 75x75x8 L-1600	26	24,16	375,23	12,38
12	Швеллер 20 L-350	10	6,44	64,4	2,47
ИТОГО				4651,54	155,19

Кронштейн роlikоопоры регулирующей (1:10)

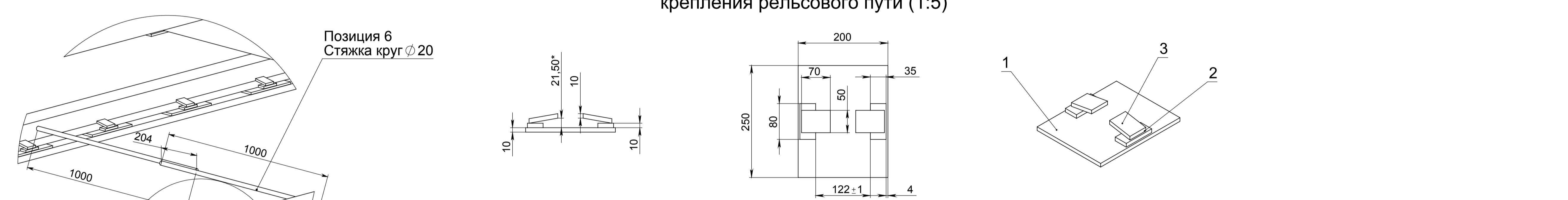


Кронштейн роlikоопоры, правый, левый (1:15)

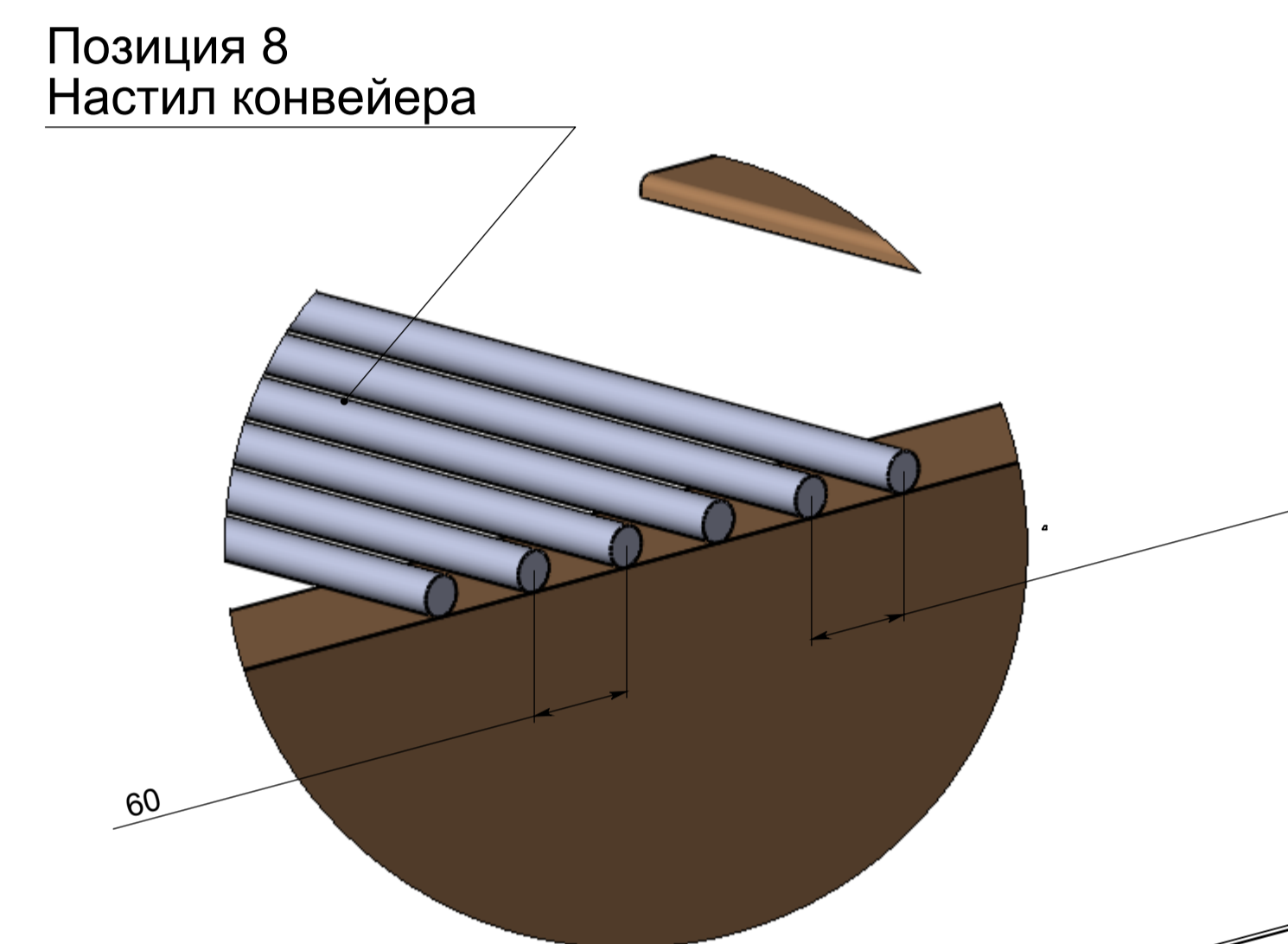


S (1:10)

Стяжка рельсового пути, подкладка крепления рельсового пути (1:5)

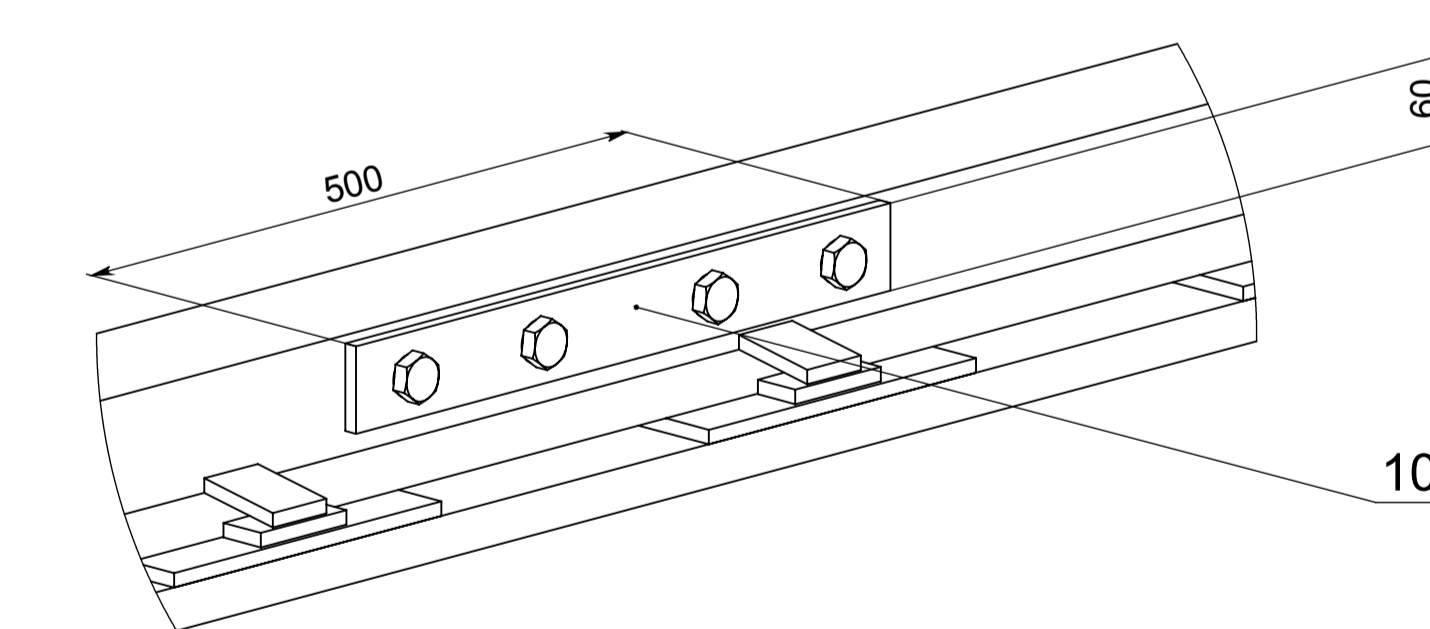


R (1:3)

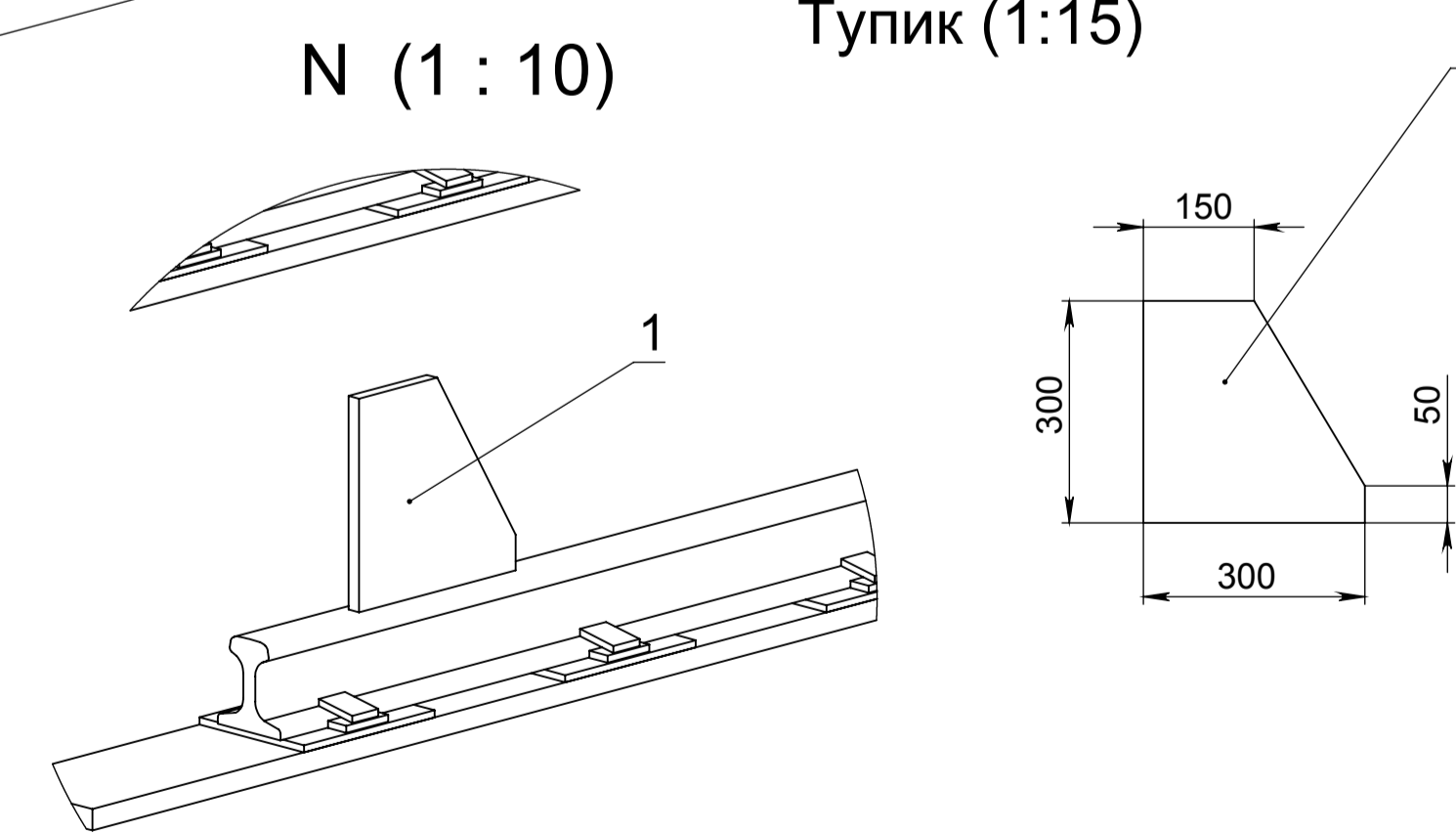


Поз.	Наименование	Суб. поз.	Описание	Кол-во шт.	Масса кг.		Окраска м2
					Ед.	Общ.	
4	Кронштейн роlikоопоры регулирующей		Устанавливать с головы конвейера 1,3,5,7,10,12 опоры	6	41,12	246,7	
		1	Швеллер 16 L-700	12	9,94	119,28	4,83
		2	Уголок 100x100x10 L-200	12	3,02	36,24	0,95
		3	Уголок 50x50x5 L-1600	12	6,03	72,36	3,76
		4	Уголок 50x50x5 L-200	12	0,75	9	0,47
5	Кронштейн роlikоопоры регулирующей		Правая, левая 2,4,6,8,9,11,13 опоры	14	10,12	141,68	5,14
		1	Швеллер 16 L-500	14	7,1	99,4	4,03
		2	Уголок 100x100x10 L-200	14	3,02	42,28	1,11
7	Подкладка крепления рельсового пути		Устанавливается каждые 500мм	300	4,91		-
		1	Лист 610 250x200	300	3,93	1177,5	-
		2	Лист 610 80x35	600	0,22	132	-
			Лист 610 70x50	600	0,27	162	-
ИТОГО						388,38	5,14

V (1:5) Планка крепления рельса



Позиция 9 Тупик (1:15)



Поз.	Наименование	Примечание	Кол-во шт.	Масса кг.		Окраска м2	
				Ед.	Общ.		
1	Рама привода конвейера	Включает рамы и опоры на оборудование, не включает контрогруз	1	2672,72	2672,72	62,94	
2	Став конвейера	Без кронштейнов роlikоопор	1	4651,54	4651,54	155,19	
3	Натяжная станция		1	896,68	896,68	25,62	
4	Кронштейн роlikоопоры регулирующей	Устанавливать с головы конвейера 1,3,5,7,10,12 опоры	6	41,12	246,7	10,26	
5	Кронштейн роlikоопоры регулирующей	Правая, левая 2,4,6,8,9,11,13 опоры	14	10,12	141,68	5,14	
6	Стяжка рельса	Круг 20мм L-1000 - 2шт	15	7,9	118,5	3,02	
7	Подкладка крепления рельсового пути	Устанавливается каждые 500мм	300	4,91	1471,5	-	
8	Настил конвейера	Круг 20мм L-1600	810	3,95	3199,5	81,52	
9	Тупик	Лист 20	4	11,19	44,76	0,57	
10	Планка крепления	Лист 610 60x500	28	2,36	66,08		
	Рельс КР70		150м/п	52,83	7925		
ИТОГО						21434,66	344,26