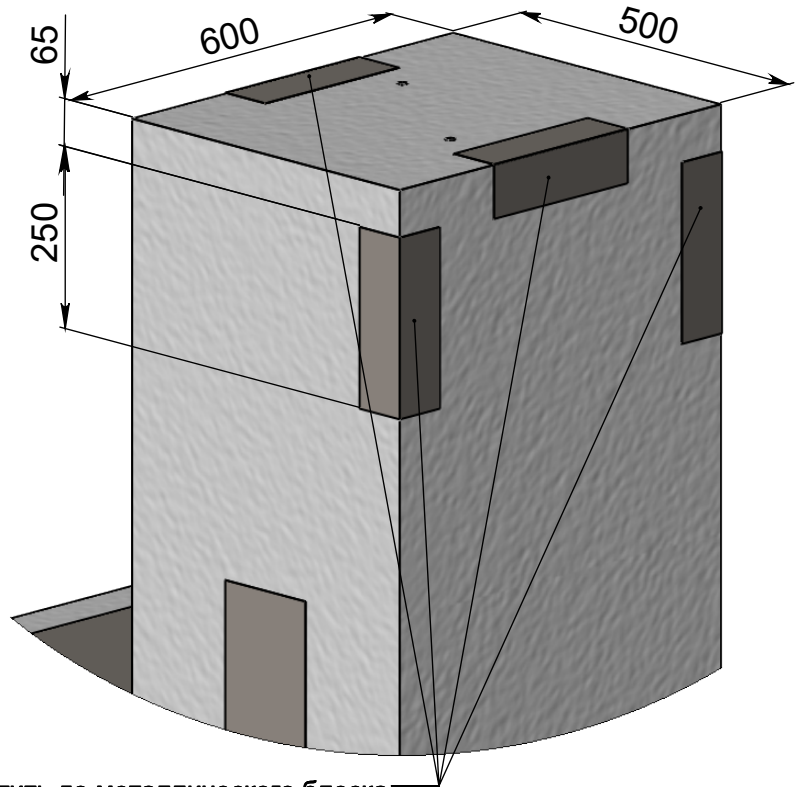
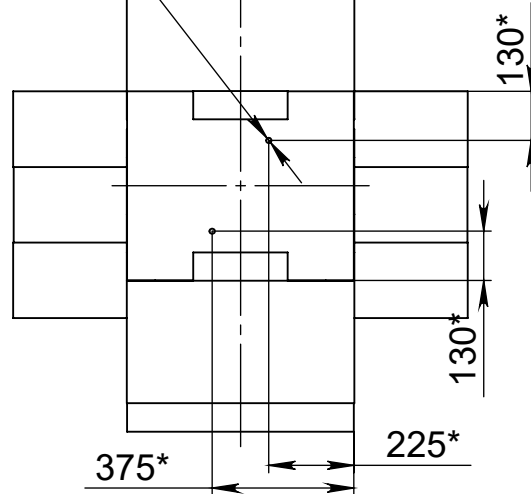


Существующие закладные



Очистить до металлического блеска

2шт ∇ 155 ∅ 16



1. Очистить оголовок колонны от мусора , сколов, прочее
2. Очистить закладные
3. Пробурить отверстия, 2 шт. (предварительно замерив закладную по месту)

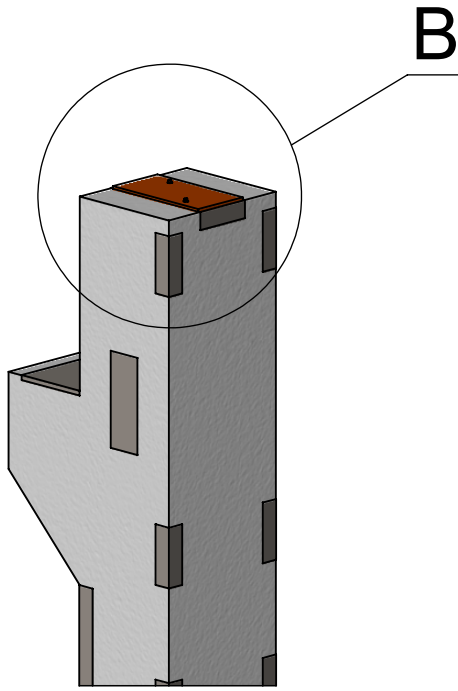
| | | | | |
|--------------|--------------|--------------|--------------|--------------|
| Инв. № подл. | Подп. и дата | Взам. инв. № | Инв. № дубл. | Подп. и дата |
| | | | | |

| | | | | |
|------|------|--------------|-------|------|
| | | Пшиченко П.В | | |
| | | Чернухин В.Н | | |
| Изм. | Лист | № докум. | Подп. | Дата |

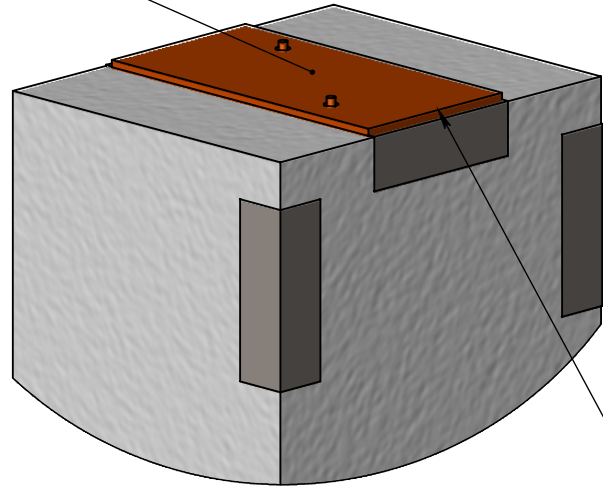
Колонна КС-3, КС-3а, КС-3б
подготовительные работы

Лист
1

В (1 : 10)

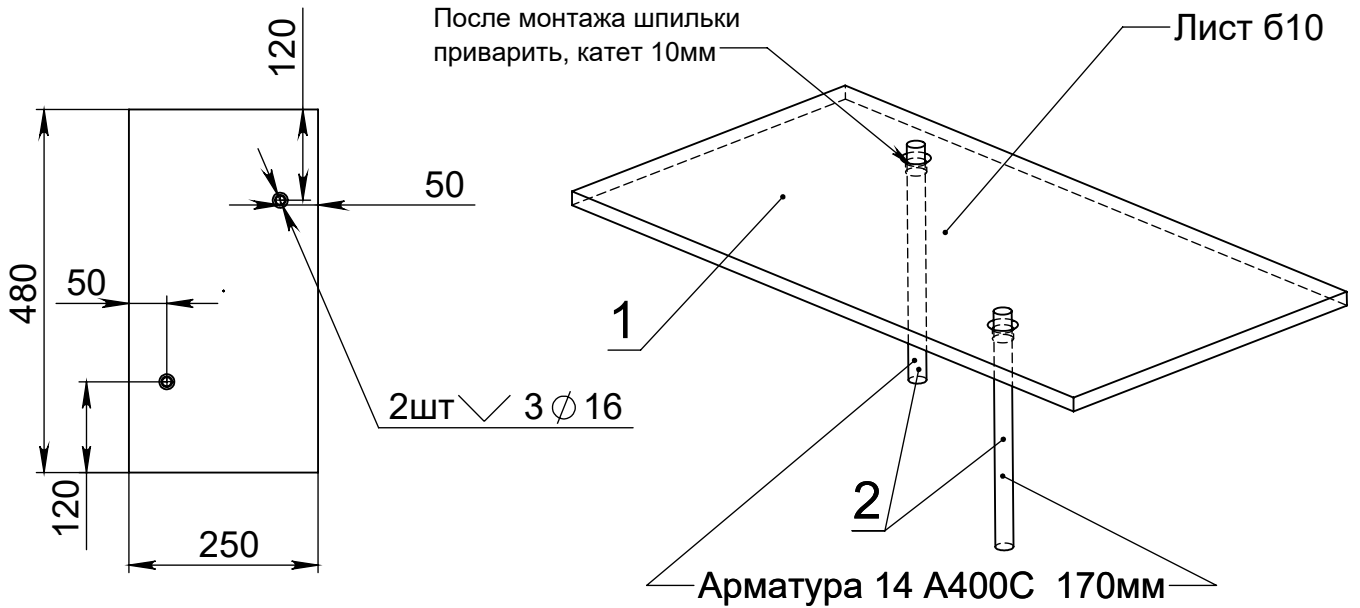


Закладная оголовка, элемент 3



После монтажа приварить к существующей закладной (при наличии тела), катет 7мм

Закладная оголовка, элемент 3



| Поз. | Наименование | Вес (тонн) | Кол-во | Всего (тонн) |
|--------------|-------------------------|------------|--------|--------------|
| 1 | Лист б10 250 х 480 | 0,0094 | 12 | 0.1128 |
| 2 | Арматура 14 А400С 170мм | 0.00021 | 24 | 0.00504 |
| Итого | | | | 0,118 |

| | | | | |
|--------------|--------------|--------------|--------------|--------------|
| Инв. № подл. | Подп. и дата | Взам. инв. № | Инв. № дубл. | Подп. и дата |
| | | | | |

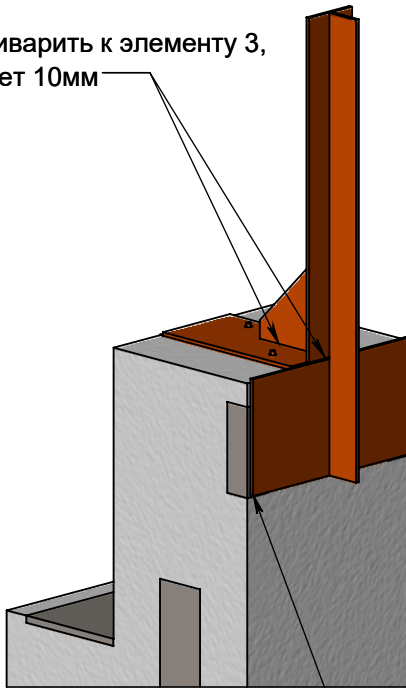
| | | | | |
|------|------|--------------|-------|------|
| | | Пшиченко П.В | | |
| | | Чернухин В.Н | | |
| Изм. | Лист | № докум. | Подп. | Дата |

Колонна КС-3, КС-3а, КС-3б
Усиление оголовка, элемент 3

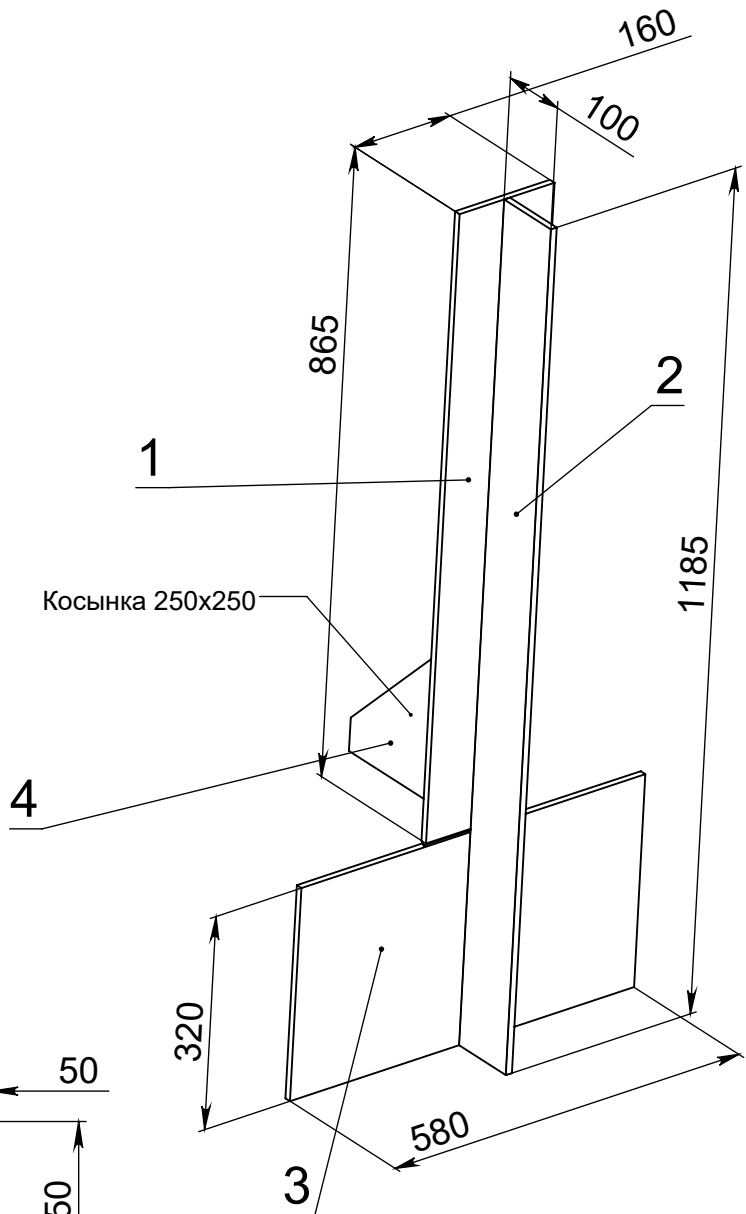
Лист
2

Элемент 4

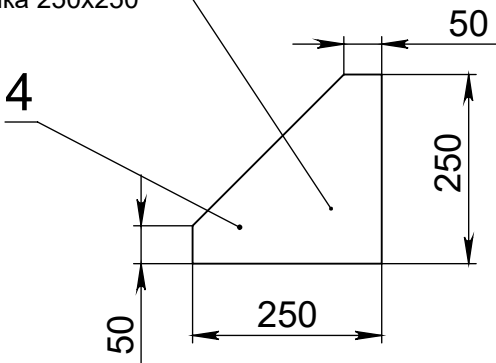
Приварить к элементу 3,
катет 10мм



Приварить к существующим
закладным, катет 7мм



Косынка 250x250



| Поз. | Наименование | Вес.ед. (тонн) | Кол-во | Всего (тонн) |
|--------------|---------------------|-------------------|--------|-----------------|
| 1 | Лист б10 865 х 160 | 0,0107 | 10 | 0.107 |
| 2 | Лист б10 1185 х 100 | 0,0093 | 10 | 0.093 |
| 3 | Лист б10 580 х 320 | 0,0146 | 10 | 0.146 |
| 4 | Лист б10 250 х 250 | 0,0049 | 10 | 0.049 |
| Итого | | 0.0395 | | 0.395 |

| | | | | |
|--------------|--------------|--------------|--------------|--------------|
| Инв. № подл. | Подп. и дата | Взам. инв. № | Инв. № дубл. | Подп. и дата |
| | | | | |

| | | | | |
|------|------|----------|-------|------|
| Изм. | Лист | № докум. | Подп. | Дата |
| | | | | |

Колонна КС-3, КС-3а, КС-3б
Усиление оголовка, элемент 4

Лист
3