



# НОВІТНЯ ІСТОРІЯ УКРАЇНСЬКОГО СУДНОБУДУВАННЯ

## СУДНОБУДІВНО-СУДНОРЕМОНТНИЙ ЗАВОД «НІБУЛОН»



### ПЕРШІ ВИКОНАНІ ЗАМОВЛЕННЯ ЗАВОДУ:



2 буксири проекту  
POSS-115



3 буксири  
проекту 121



3 несамохідних  
судна проекту  
NBL-91



1 несамохідний  
плавучий кран  
проекту С14938



2 несамохідних  
судна проекту  
B2000

### РОЗТАШУВАННЯ

Суднобудівно-судноремонтний завод «НІБУЛОН» розташовано у закритій акваторії річки Південний Буг біля перевантажувального терміналу ТОВ СП «НІБУЛОН» в районі 1-го коліна підхідного каналу акваторії порту «Миколаїв».

### СПЕЦІАЛІЗАЦІЯ

Суднобудівно-судноремонтний завод «НІБУЛОН» пропонує:

- повнокомплектне будівництво суден і плавспоруд;
- судноремонт;
- ремонт, монтаж і випробування суднових систем, обладнання, механізмів і установок;
- докування суден;
- проектно-конструкторські роботи.

### ОСНОВНІ ПОКАЗНИКИ

З моменту початку роботи (2013 р.) нашим підприємством збудовано два буксири проекту POSS-115 потужністю 2 500 к. с., три несамохідних судна проекту NBL-91 довжиною 90 м, три буксири проекту 121 потужністю 1 200 к. с., несамохідне судно з мобільним грейферним краном проекту С14938, три несамохідних судна проекту B2000 довжиною 70 м.

### КАДРИ

На поточний час на ССЗ «НІБУЛОН» працює близько 600 кваліфікованих робітників, які мають досвід праці на провідних суднобудівних підприємствах світу.

### ОСНОВНІ ПОТУЖНОСТІ

Площа виробничих дільниць:

- механо-слюсарна дільниця № 1 – майже 1 260 м<sup>2</sup>;
- механо-слюсарна дільниця № 2 та електромонтажна дільниця – понад 2 000 м<sup>2</sup>;
- монтажньо-трубна дільниця – майже 1 700 м<sup>2</sup>;
- складально-зварювальна дільниця – 2 600 м<sup>2</sup>;
- деревообробна дільниця – майже 1 200 м<sup>2</sup>;
- система технологічних трубопроводів зварних газів та кисню із резервуарним парком, з об'ємом одночасного зберігання зріджених газів у 28 тонн.

Кранове господарство (21 одиниця):

- порталні крани (2\*10 тонн, 1\*32 тонни) – 3 шт.;
- мостові крани – 2 шт.;
- козлові крани – 3 шт.;
- кран-балки – 12 шт.;
- пневмоколісний кран – 1 шт.

Верстатний парк:

- токарні верстати;
- фрезерні верстати;
- гільйотини;
- трубозгинальні верстати;
- кромкозгинальні верстати;
- преси;
- деревообробні верстати та ін.

Спуско-підйомний пристрій:

Спуск-підйом суден довжиною до 90 м, вагою до 800 тонн.  
Довжина причальної стінки складає 300 м.









#### МОДЕРНІЗАЦІЯ

У першому кварталі 2017 року буде введено в експлуатацію:

- склад металопрокату (з максимальними габаритами листа 2,5 x 12 м) з під'їзною залізничною колією. Загальна вага одночасного зберігання металопрокату – 10 000 тонн;
- автоматичну лінію очищення та ґрунтування металопрокату потужністю від 10 000 тонн на рік та площею понад 500 м<sup>2</sup>;
- цех металообробки з машинами плазмової та газової різки з ЧПУ з максимальними товщинами різки 75 та 300 мм, площею майже 2 100 м<sup>2</sup>. В цеху передбачено установку двох мостових кранів вантажопідйомністю 20 тонн кожний;
- гільотинні ножиці, гідравлічні вальці, прес-ножиці, обладнання для згинання листів та профілю.

Наступний етап модернізації передбачає:

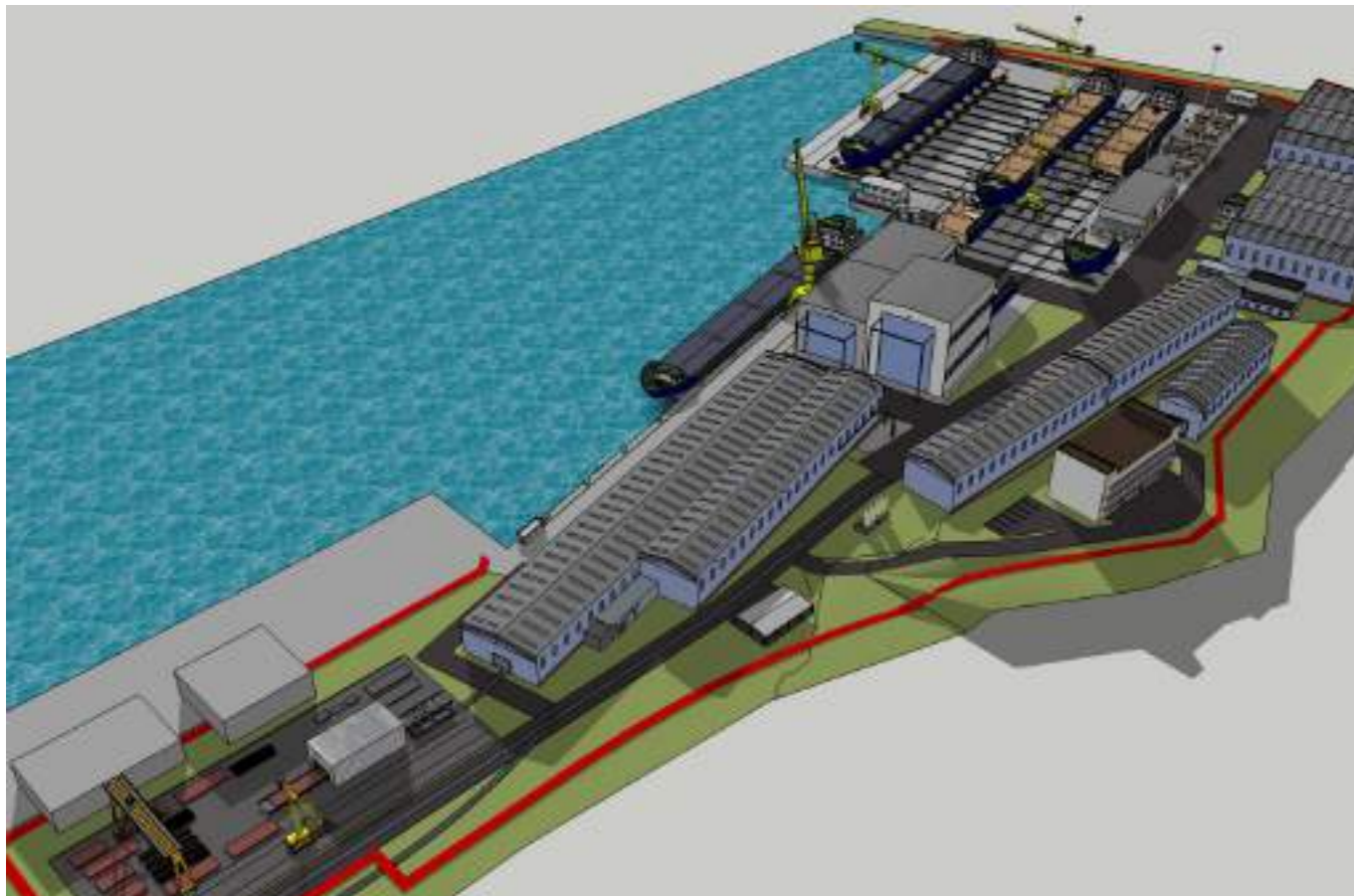
- будівництво цехів секційного складання для будівництва спеціальних замовлень площею понад 2 600 м<sup>2</sup>;
- підвищення потужності кранового господарства шляхом додаткової установки порталного крану вантажопідйомністю 32 тонни та заміну порталних кранів на нові вантажопідйомністю до 35 тонн.

#### ПЕРЕМОГА

У 2016 р., вже котрий рік поспіль, «НІБУЛОН» здобув перемогу в Національному морському рейтингу України в номінації «Відновлення флоту 2015» (м. Одеса).



План реконструкції заводу



Триває будівництво складу металу з ділянкою очистки та ґрунтовки металу і цеху металообробки



Так буде виглядати склад металу з ділянкою очистки та ґрунтовки металу і цех металообробки 01 лютого 2017 року



Портальна машина плазмового різання SUPRAREX HD (ESAB AB, Швеція)



Лінія консервації прокатних листів і профілів ROSLER RRB 27/6 (Rosler Oberflächentechnik GmbH, Німеччина)



Суднобудівний прес SBP 275 (Nieland B.V., Нідерланди)



Профілезгинальна машина SBK 275 (Nieland B.V., Нідерланди)



### СЕРТИФІКАЦІЯ

Усі роботи, що виконуються на суднобудівно-судноремонтному заводі «НІБУЛОН», відповідають вимогам та здійснюються під наглядом Регістра судноплавства України.

### ЦІКАВИЙ ФАКТ

Одним із найбільш цікавих суднобудівних проектів заводу став плавучий кран «Нібулонівець» із перевантажувальним грейферним мобільним краном Terex Fuchs MHL 385 D, що приступив до роботи наприкінці лютого 2016 року. Через невирішення питання щодо днопоглиблення на річці Дніпро, завданням крана стало укрупнення партій несамохідних суден, які спускаються по Дніпру, з метою їх довантаження до повної вантажомісткості на ділянці річки Дніпро, нижче Дніпродзержинських воріт. Також він використовується для розвантажувальних та довантажувальних робіт на зовнішньому та внутрішньому рейдах морського порту Миколаїв. Судну було присвоєно відповідний клас Регістра судноплавства України: KE \* Ice1 B-R4-RSN2,0 плавкран. Характеристики крана наступні: довжина – 38,5 м; ширина – 12 м; висота борту на міделі – 3,45 м; осадка – 1,45 м.



Несамохідний плавучий кран «Нібулонівець»



### СУДНОБУДІВНІ ПЛАНИ

Протягом 2016-2018 років на заводі буде збудовано ще шість несамохідних суден проекту B2000, а також одне несамохідне судно проекту NBL-91, чотири несамохідних судна проекту 90M, одне несамохідне днопоглиблювальне судно, три буксири-штовхачі проекту 121 (модернізований) потужністю 1 200 к. с., два багатоцільових морських буксира потужністю 3 500 к. с. та 5 000 к. с., один самохідний плавучий кран проекту 901.

Несамохідне судно, проект NBL-91



Несамохідне судно, проект 90M



Несамохідне судно, проект B2000



Буксир-штовхач, проект 121, модернізований



Самохідний плавучий кран, проект 901



Багатоцільові морські буксири потужністю 3 500 к. с. та 5 000 к. с., проекти T3500, T5000





Поштова адреса:

вул. Фалєєвська, 9-Б, м. Миколаїв, Україна, 54030

Тел.: +38 (0512) 37-23-44; +38 (0512) 58-04-03; +38 (0512) 58-04-04

Факс: +38 (0512) 50-01-91; +38 (0512) 58-04-05

E-mail: [mail1@nibulon.com.ua](mailto:mail1@nibulon.com.ua)

[www.nibulon.com](http://www.nibulon.com)